

## SEMANA 20



LÁMPARA ES A MIS PIES TU PALABRA Y LUMBRERA A MI CAMINO. ~ SALMO 119:105

**LUNES:** ¿ALGUNA VEZ EXPERIMENTASTE UN CORTE DE LUZ ...DE NOCHE?

¡¡¡ QUÉ MOMENTO !!!!

SEGURO QUE INMEDIATAMENTE, CON MUCHO CUIDADO, QUIENES ESTABAN CON VOS COMENZARON A BUSCAR UN FÓSFORO, UNA VELA, UNA LINTERNA O UN CELULAR; Y AUNQUE QUIZÁS LA LUZ ERA PEQUEÑA ILUMINABA EL LUGAR Y TODO CAMBIABA.



ASÍ ES LA **PALABRA DE DIOS**, ES UNA LUZ QUE NOS ALUMBRA SIEMPRE Y CUANDO TODO PARECE ESTAR OSCURO, BRILLA Y NOS AYUDA A VER LAS COSAS CON MÁS CLARIDAD. TAMBIÉN EVITA QUE ANDEMOS TROPEZANDO O LLEVÁNDONOS POR DELANTE LAS COSAS.

RECORDÁ QUE LA PALABRA DE DIOS ES UNA LUZ QUE SIEMPRE VA A AYUDARTE A CAMINAR CON SEGURIDAD.

**MARTES:** DIOS ES NUESTRO CREADOR Y EN LA BIBLIA NOS DEJÓ TODOS LOS CONSEJOS Y PLANES PARA NUESTRAS VIDAS. LEERLA, ESTUDIARLA Y OBEDECERLA NOS PERMITIRÁ SER PERSONAS SABIAS.

CUANDO COMPRAMOS UN APARATO NUEVO, EL FABRICANTE DE ESE APARATO ENTREGA JUNTO CON EL PRODUCTO UN INSTRUCTIVO. ESE INSTRUCTIVO TE DICE CÓMO Y DÓNDE FUE FABRICADO, CUÁLES SON LAS

FUNCIONES, CÓMO OBTENER EL MAYOR RENDIMIENTO Y PROLONGAR SU VIDA ÚTIL. TAMBIÉN TE DICE QUÉ HACER ANTE ALGUNOS POSIBLES DESARREGLOS O PROBLEMAS.

LA BIBLIA, ES EL INSTRUCTIVO QUE NUESTRO CREADOR NOS DEJÓ DISPONIBLE PARA QUE CONOZCAMOS QUIÉNES SOMOS Y CONSULTARLA ANTE CUALQUIER SITUACIÓN.

**¿TENÉS UNA BIBLIA EN CASA O EN EL CELULAR?**

TE INVITAMOS A QUE BUSQUES UNA, ASÍ LA TENÉS A MANO EN LOS PRÓXIMOS DEVOCIONALES.

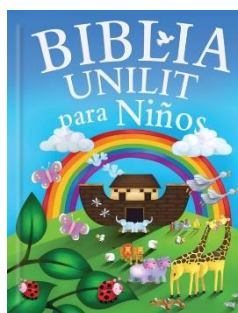
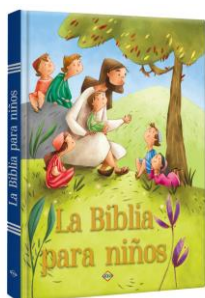
**MIÉRCOLES:** DÍA DE MEMORIZACIÓN DEL VERSÍCULO:



**JUEVES:** MI BIBLIA ES MI COMPAÑERA, SIEMPRE QUE HABLO CON DIOS LA TENGO CERCA PORQUE SÉ QUE POR MEDIO DE ELLA ÉL ME PUEDE CONTESTAR.

¿ME MOSTRÁS CÓMO ES TU BIBLIA EN UNA FOTO O EN UN DIBUJO?

¿SABÍAS QUE HAY BIBLIAS PARA NIÑOS? SON RE LINDAS ♥



**VIERNES:** LA BIBLIA ME INDICA CÓMO CONDUCIRME CADA DÍA, QUÉ ES LO CORRECTO Y QUÉ ES LO QUE DIOS TIENE PARA MÍ, PERO TAMBIÉN ME ADVIERTE DE LOS PELIGROS, TAL COMO LAS LÍNEAS EN LAS RUTAS Y CALLES, ¿LAS CONOCES ?



LAS LÍNEAS BLANCAS MARCAN LOS LÍMITES DE CADA SENDA PARA QUE LOS CONDUCTORES RESPETEN EL CARRIL Y NO SE PRODUZCAN CHOQUES.

LAS LÍNEAS AMARILLAS MARCAN EL CARRIL EN EL QUE LOS CONDUCTORES NO PODRÁN ADELANTARSE.

LOS SEGMENTOS BLANCOS, COMO GUIONES, INDICAN LOS CARRILES Y HABILITA A QUE EL CONDUCTOR SE ADELANTE, SI ASÍ LO QUISIERA.

ASI TAMBIÉN, LA BIBLIA NOS INDICA CÓMO CONDUCIRNOS Y EVITAR SITUACIONES PELIGROSAS. ES MUY IMPORTANTE LEER LA BIBLIA.